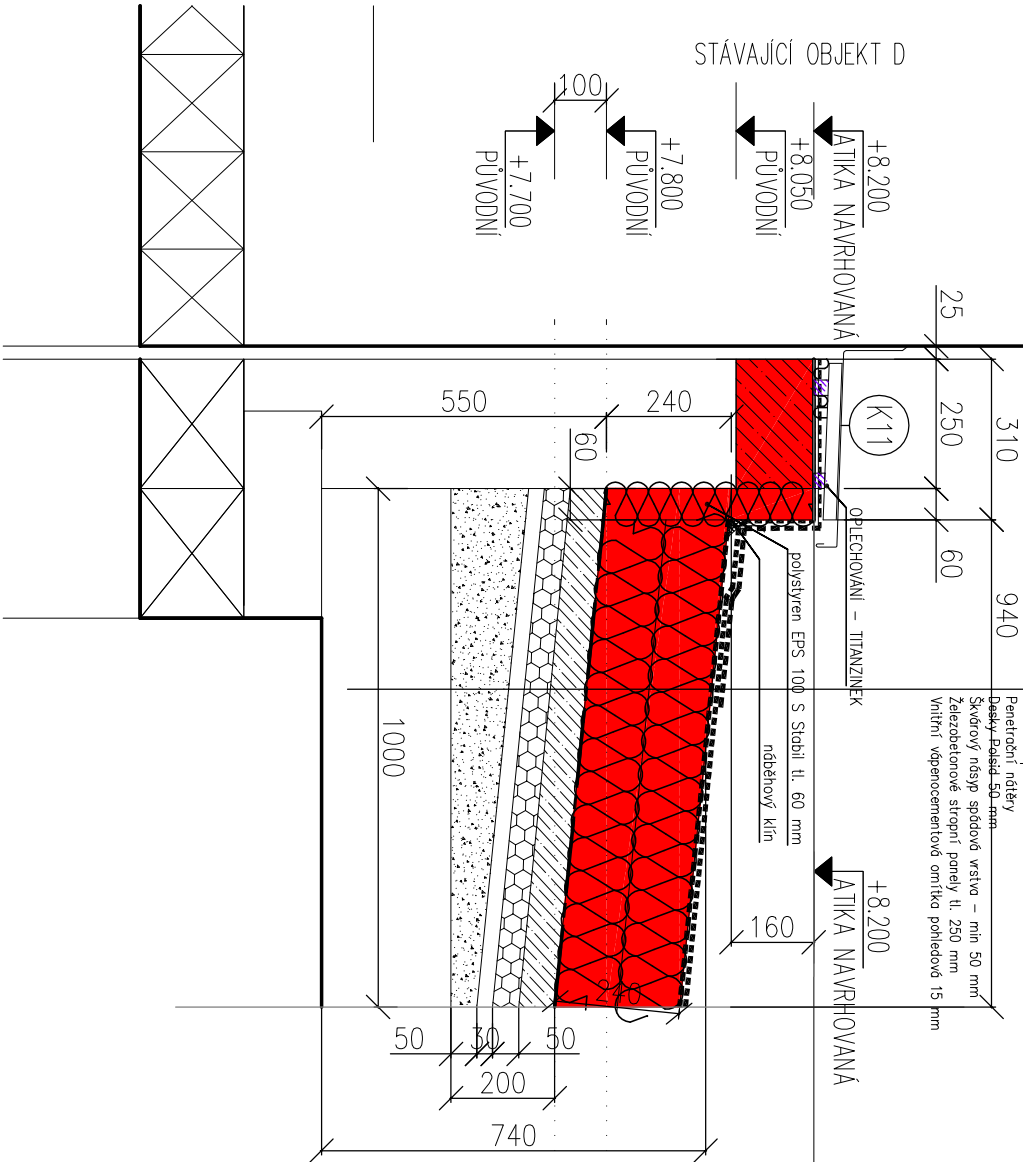


R01

Folie z měkčeného PVC určené k mechanickému kotvení, vyztužené polyesterovou tkaninou (fixovat k podkladu mechanickým kotvením)  
Textilie z netkaných polypropylenových vláken o plošné hmotnosti 300 g/m<sup>2</sup>  
Dílec z pěnového, srovnávacího a stabilizovaného polystyrenu, napětí polystyrenu v tlaku při 10% deformaci > 100 kPa EPS 100 (ve dvou vrstvách pokládaných vzájemně na vazbu,  
montážně fixovat k podkladu mechanickým kotvením) tl. 240 mm  
Vyrovnání podkladu dle rozsahu nerovnosti (např. vyhlití prohlubní rozejtým asfaltem nebo směsí rozejtého asfaltu a expandovaného kaménka,  
vyrovnání přírůzky asfaltového pásu), prořezání, vysušení a následné vysprovnání boudí v původní hydroizolaci

STÁVAJÍCÍ SKLADBA:

??PVC fólie??  
Souvrství pásů z oxidovaného osfaltu  
Penetroční nátěry  
Desky pásů 50 mm  
Škvrny nesp. spadové vrstvy – min 50 mm  
Železobetonové stropní panely tl. 250 mm  
Vnitřní vápencementová omítka pohledová 15 mm



NÁZEV DETAILU  
ŘEZ ATIKOU - OBJEKT E SO 05 - ÚROVEŇ +8,200

MĚŘÍTKO  
1:10

OZNAČENÍ DETAILU  
D02